



ROANPE

Pavimentos y parques infantiles



Arquitectura Téxtil

MODULARES, ESTÁNDAR Y A MEDIDA

PROTECCIÓN CONTRA EL SOL
DISEÑOS ELEGANTES Y MODERNOS

Cubriciones textiles para dar sombra en espacios urbanos y parques infantiles.
La solución ideal.

www.roanpe.com

Pérgolas

PÉRGOLA MADERA



Pérgola Madera

Zona de sombra de estructura en madera de pino laminada y tratada.

Posibilidad de acabado con pintura al agua.

Protección de los rayos UV, fi Itrando su intensidad.

Disponible en diferentes medidas.

Pérgola Madera			
	Poste	Travesaños	
3x3	✓ 120x120x3000	✓ 60x120x3000	
3x4	✓ 120x120x3000	✓ 60x120x3000	✓ 60x120x4000
4x4	✓ 120x120x3000	✓ 60x120x3000	
3x6	✓ 120x120x3000	✓ 60x120x3000	
4x6	✓ 120x120x3000	✓ 60x120x3000	✓ 60x120x4000

PÉRGOLA ACERO



Pérgola Acero

Pérgola de 5 x 3m de estructura metálica fabricada en tubo de 120x120mm.

Acabado en imprimación y pintura oxirón negro forja.

Cubierta superior fabricada en listones madera de pino laminada y tratada de 45x45mm.

Disponible en diferentes medidas.

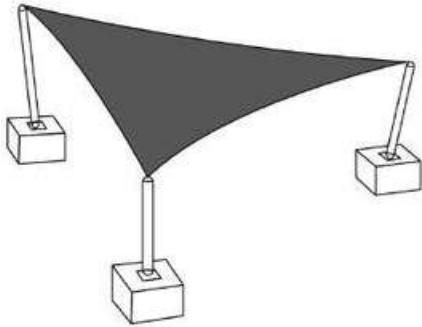


Pérgola Acero

Estructuras de sombra

TOLDO VELA TRIANGULAR

Medidas	
4x4x4	✓
5x5x5	✓
6x6x6	✓

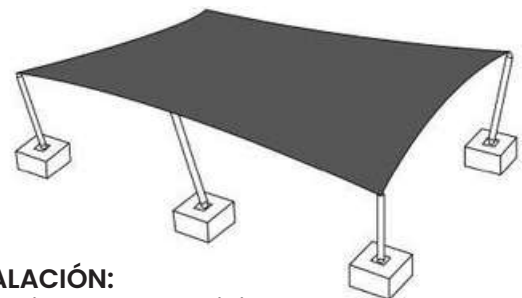


INSTALACIÓN:
Se requiere de obra civil



TOLDO VELA RECTANGULAR

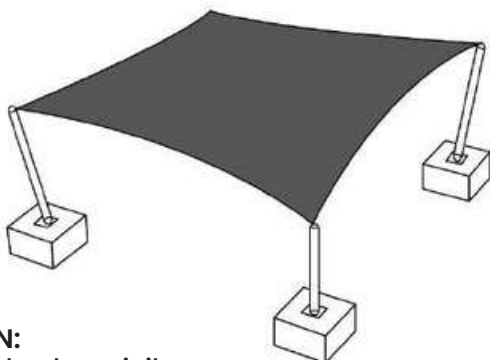
Medidas		Medidas		Medidas		Medidas		Medidas	
3x4	✓	4x5	✓	5x6	✓	6x7	✓	7x8	✓
3x5	✓	4x6	✓	5x7	✓	6x8	✓	7x9	✓
3x6	✓	4x7	✓	5x8	✓	6x9	✓	8x9	✓
		4x8	✓						



INSTALACIÓN:
Se requiere de obra civil

TOLDO VELA CUADRADO

Medidas	
3x3	✓
4x4	✓
5x5	✓
6x6	✓
7x7	✓
8x8	✓
9x9	✓



INSTALACIÓN:
Se requiere de obra civil



Características Técnicas

TEJIDO COMMERCIAL 95

Tejido de alta calidad HDPE:

- Alta resistencia, fuerte y estable. • Ideal para estructuras tensadas y velas de sombra. • Desarrollado para mejorar el paso del aire y canalizar la brisa.

Características del tejido:

- Tejido de punto de cadena: no se desfila ni se deshila.
- Composición: 100% hilo de monofilamento redondo.
- Termofijado para reducir encogimiento y ondulaciones.
- Tejido reciclable. No se pudre ni absorbe la humedad.

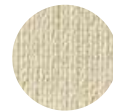
Durabilidad y protección:

- Garantía del fabricante de 15 años contra la degradación para UV.
- Bloqueo de rayos UV: del 91.1% al 95.5 %
- Reduce la exposición del sol, permitiendo un uso exterior más seguro y prolongado.

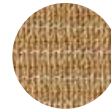
COLORES COMMERCIAL 95



WHITE
95.5% UV



NATURAL
93.1% UV



SAND
93.8% UV



CEDAR
93.6% UV



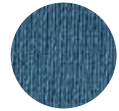
RED
91.2% UV



CAYENNE
92.4% UV



AQUATIC
91.1% UV



SKY
92.2% UV



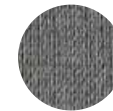
YELLOW
93.1% UV



ORANGE
94% UV



BRIGHT GREEN
92.5% UV



STEEL GREY
94.3% UV



BLACK
94.8% UV

TEJIDO IGNÍFUGO
BAJO PEDIDO



ESTRUCTURA

Puntos de anclaje de la vela:

- Colocados en diferentes alturas para conseguir formas con doble curva.
- Proporcionan más estabilidad en frente el viento.

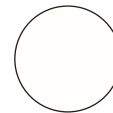
Postes:

- Equipados con argollas que facilitan el montaje.
- Incluyen las anillas para el anclaje de las velas.
- Totalmente acabados y aplomados.
- Disponen de una platina base inferior para la fijación en la cimentación.
- Fabricado en acero galvanizado. Acabado Color Ral 9010. Otros colores consultar.

Anclaje y tensado:

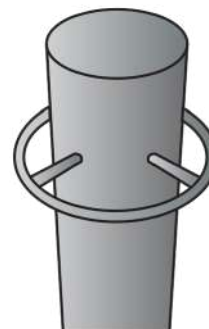
- Cables fabricados en acero con un grosor de Ø8/10 mm, electro galvanizados.
- Mordazas fabricadas en aluminio duro, equipadas
- Tensores fabricados en acero galvanizado

COLORES POSTES



R

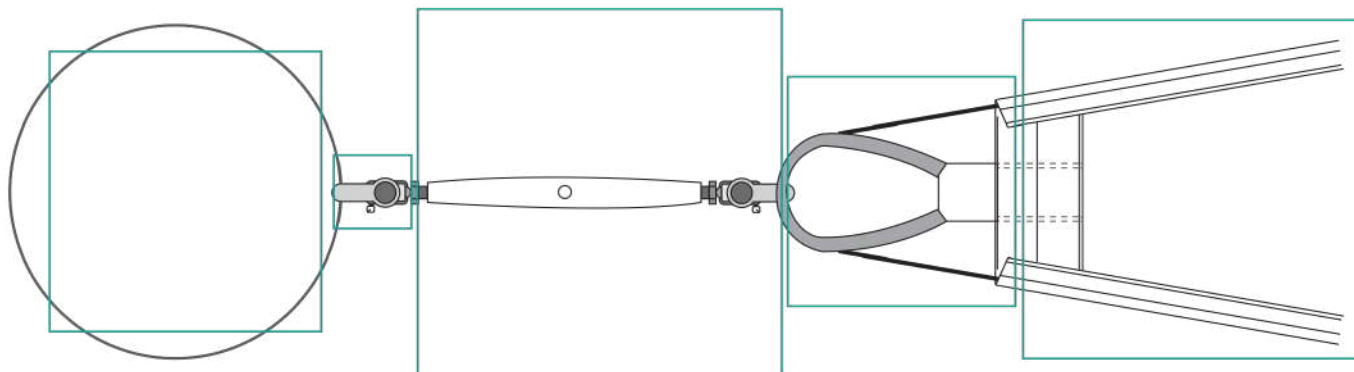
POSTES



* OTROS COLORES
CONSULTAR

Soluciones de sombra

CONEXIÓN ENTRE VELA Y PUNTO DE ANCLAJE



1 - ESTRUCTURA- ANCLAJE

• Decidimos si usar la estructura existente de hormigón (pared) o, si por el contrario, necesitamos otros puntos o soportes de anclaje.

2 - PUNTO DE ANCLAJE

• Se trata del punto de unión entre el tensor y el pilar estructural o pared. Tienen forma de anilla o pletina metálicos donde colocamos el tensor.

3 - TENSOR

• Utilizamos el sistema más adecuado para cada instalación; como liras de tensión, cadenas, poleas u otro herraje para tensar con mayor resistencia.

4- PUNTO DE TENSIÓN

• Fabricamos cada vela con un guardacabo metálico en el extremo en el que se apoya el cable de acero reforzado que pasa por la bolsa perimetral de la vela.

5 - CONFECCIÓN

• Fabricamos nuestras velas con refuerzos perimetrales. Unimos tradición e innovación para unos resultados óptimos para cada proyecto.



PROCESO DE INSTALACIÓN

1 • Acudimos previamente a la zona a sombread y decidimos dónde van a estar ubicados los puntos de anclaje o soportes y medir la superficie a cubrir.

2 • Al dimensionar la vela debemos saber que las dimensiones finales del tejido nunca cubren el 100% de la superficie a sombread debido a la curvatura que necesita el tejido para tensarlo correctamente. Según la tipología de herrajes y su colocación, la separación entrevelas será mayor o menor. Las velas necesitan estar ancladas en cada esquina. Entre el punto de anclaje y el guardacabos de acero colocado en cada esquina debemos colocar un medio de tensión que permita que la vela esté tensa.



3 • Para evitar la acumulación de agua es necesario dar inclinación y tensión a las velas. Aunque el tejido sea microperforado, con la inclinación evitamos la saturación del tejido y la acumulación de granizo.

4 • En las grandes superficies, los pilares se plantean con inclinación para contrarrestar la tensión de la lona, su aumento de peso y fuerza debido a la acción del viento o del agua y a la propia fuerza del tensado del tejido. Para ello es necesario reforzar los pilares con cartelas o arriostrarlos con cables, dependiendo de cada caso.



Solicita tu presupuesto personalizado



ROANPE

Pavimentos y parques infantiles



¡Pide PRESUPUESTO!

www.roanpe.com

Sevilla

roanpe23@gmail.com

Las imágenes reproducidas son únicamente a efecto informativo, sin carácter contractual.

ROANPE se reserva el derecho a modificar las características técnicas de los artículos expuestos por motivos técnicos sin previo aviso. El material suministrado será propiedad de ROANPE hasta el pago total de la factura.